

VARIO

24V Stromschienen-System
24V Electrical Track System



EuroShop



Das neue Beleuchtungssystem für die Warenpräsentation.

The new lighting system for the merchandise presentation.



Wenn wir nicht nur sehen, sondern wahrnehmen, dann wirkt ELEKTRA.

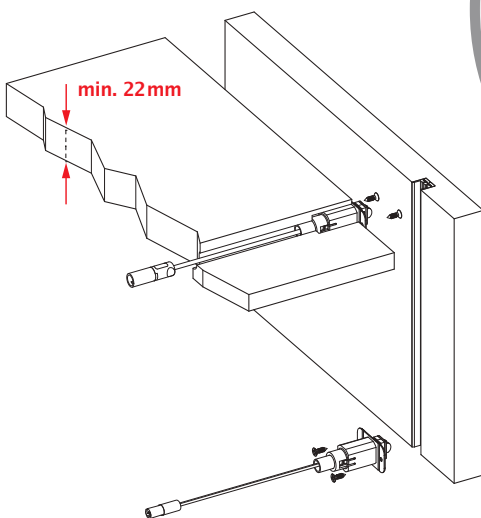
When seeing becomes perception, ELEKTRA takes effect.

VARIO - die neue Beleuchtungslösung für Retail- und Shopausrüster. Das 24V-System basiert auf einer 12 mm breiten Einbau-Stromschiene mit Einspeiser und Stromabnehmer für integrierte Leuchten. Regalböden können einfach und variabel in jeder Höhe platziert werden, um Waren und Produkte lichttechnisch perfekt in Szene zu setzen. Dabei erfolgt die Versorgung der Leuchten über nur eine Stromschiene (max. 6A).

VARIO - the new lighting solution for retail and shop equipment suppliers. The 24V system is based on a 12 mm wide built-in power rail with feed-in and current collector for integrated luminaires. Shelves can be placed easily and variably at any height in order to stage goods and products into perfect light. The supply of luminaires is performed by one single power rail (6A max).

ELEKTRA bietet 24V LED-Leuchten in nahezu jeder gewünschten Länge, verschiedenen Lichttemperaturen und Design-Ausführungen. Licht, das hält, was es verspricht!

ELEKTRA offers 24V LED luminaires in almost any required length, different light temperatures and design versions. Light that's on your side!



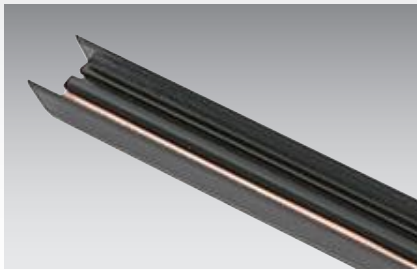


Anwendungsbeispiele - Application examples



VARIO

Die System-Komponenten The System Components



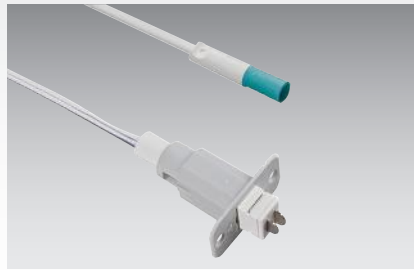
Artikel/Länge auf Anfrage
Article/Length on request

Stromschiene 24V max. 6A

- für Ausfräsung in Regalwänden und Möbel
- individuelle Längen, max. 3000mm
- Kunststoffprofil schwarz oder weiß
- Klemmbefestigung

Electrical track 24V 6A max.

- for milling out in shelves and furnitures
- individual lengths, 3000mm max.
- black or white plastic profile
- push-fit installation



Art-Nr./Art. No. 539 030 01

Einbauhülse als Stromabnehmer mit Minibuchse 24V max. 6A

- Adapter mit Federkontakten für den Einbau im Regalboden
- 100mm Leitung mit Minibuchse (24V, Anschluss an Leuchte)
- Einbaumaß Ø min. 18mm
- Mindest-Bodenstärke 22mm

Mounting adapter as current collector with mini female socket 24V 6A max.

- adapter with spring contacts for installation in shelf
- 100mm lead with mini female socket (24V, connection of light)
- dimension of installation Ø 18mm min.
- shelf thickness 22mm min.



Art-Nr./Art. No. 539 030 51

Einbauhülse als Einspeiser mit Ministecker 24V max. 6A

- Adapter mit Federkontakten zur Elektrifizierung der Schiene
- zum Anschrauben oder Ankleben
- 400mm Leitung mit Ministecker (24V, Anschluss an Driver)

Mounting adapter as feeder with mini male plug 24V 6A max.

- adapter with spring contacts for electrifying the track
- for screwing or gluing
- 400mm lead with mini male plug (24V, connection of driver)

