

## Datenerfassung und Marktforschung

- Messung der Warenmengen/Warenbewegungen
- Überwachung von Abverkäufen nach gezielten Maßnahmen
- Permante Inventur
- Sekundenschnelle Steuerung von Preisen am PoS: zentral, regional und überregional
- Gezielte Marketingmaßnahmen/Sonderaktionen zentral/dezentral
- Steuerung von Platzierungen im Regal

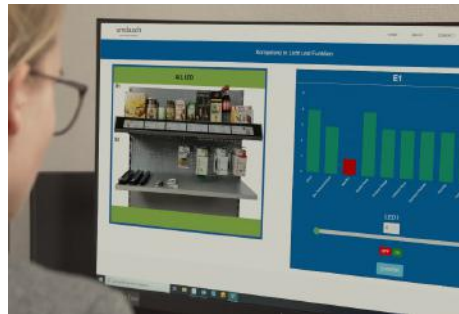


Horizontale und vertikale Warenbeleuchtung mit steuerbarer LED-Technologie

## Sicherheitsstandard TLS

Software, Elektronik, Cloud- und Sicherheitsarchitektur von PointBlank by Steen Harbach AG:

- Elektronik (Sensorik, Aktuatorik, Mikroelektronik)
- Software (Steuerungslogik, TLS-Verschlüsselung, Cloud-Architektur, Auswertung und Darstellung)



Zentrale Steuerung und Abrufbarkeit, multimedial (PC, Tablet, Smartphone)

## Service und Personaloptimierung

Verbesserung von Service und Produktverfügbarkeit durch

- Erfassung freier Kapazitäten
- Gezielte Regalauffüllung/Bestandsermittlung
- Diebstahlschutz, Warensicherungssysteme
- Erhöhter Abverkauf, weniger Schwund
- Effizienter Personaleinsatz



JUNIC-Stromleiterprofile passen in alle Standardregale

## Energieeffizienz, Nachhaltigkeit, Logistik

- Steuerung der Lagerhaltung und Lieferlogistik
- Batteriewechsel entfällt
- Nachhaltig und ressourcenschonend
- Extrem geringe Energiekosten
- Energiekonsum der Displays nur während der Editierung

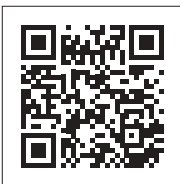


Flexibel positionierbare Stecker zur Beleuchtung und Elektrifizierung

# JUNIC DIGITALES SYSTEM



Die Revolution am PoS.



Die revolutionäre Entwicklung am Point of Sale:  
Das digitalisierte Warenregal. Für Filialisten, Discounter, Supermarktketten, Baumärkte, Drogerieketten und den Einzelhandel. Messbare Vorteile von der Logistik-Zentrale über Regional- und Marktleiter bis zum Ladenpersonal.

**JUNIC** – das intelligente Regalsystem eröffnet ganz neue Möglichkeiten für Licht und Datenübertragung.

Mit dem Technologiepartner Pointblank der Steen Harbach AG für Steuerungselektronik und Software entwickelt ELEKTRA ein intelligentes Regalsystem,



mit dem Warenbestände digital in Echtzeit erfasst und verwaltet werden können. Datensicherheit

steht dabei ganz oben an, mit einem erfahrenen und kompetenten Partner, versteht sich.

Das ressourcenschonende System verzichtet komplett auf den Gebrauch von Batterien. Und auch die sehr gute Energieeffizienz kann sich sehen lassen. Keine Frage, Nachhaltigkeit und Effizienz sind starke und wertvolle Features des digitalen JUNIC-Regals.

Informieren Sie sich über die technischen Möglichkeiten Ihrer Regale!



## Modularer Aufbau

Auf Basis des JUNIC-Stromleiterprofils ergänzen Komponenten wie Beleuchtung, Scannerleisten, Sensorschienen, Datenbus und Displayzeilen das System. Sie können einzeln, in freier Kombination und als Komplettsystem aufgebaut werden.

Oder Sie möchten Stahlrohrregale nachträglich elektrifizieren? Dank Plug & Play ist das mit dem JUNIC-System kinderleicht und kann an jedes Standard-Regal adaptiert werden.

## Datensammlung und Auswertung

Sie können nahezu alles analysieren – ob Füllstände, Reaktionen auf Werbung oder den Einfluss von Platzierungen im Regal. Setzen sie kundennahe Marketingmaßnahmen schnell und unkompliziert um und optimieren Sie die Verkaufszahlen. Verbessern Sie Nachfüllzeiten, analysieren Sie das Kaufverhalten Ihrer Kunden und führen Sie vorausschauend Bestellungen durch.

## Zentrale Steuerung

Mit dem JUNIC System von ELEKTRA regeln Sie nicht nur die Beleuchtung am Point of Sale. Ziehen Sie die Aufmerksamkeit auf Ihre Produkte durch flexible Anzeigen. Ein weiterer Mehrwert des Systems ist die qualitative Verbesserung Ihres Services. Verschaffen Sie Ihren Mitarbeitern mehr Zeit, um sich voll und ganz auf Ihre Kunden und deren Bedürfnisse zu konzentrieren.